

155. Tumeurs du pancréas

diagnostic

Adénocarcinome du pancréas

- **Échographie**

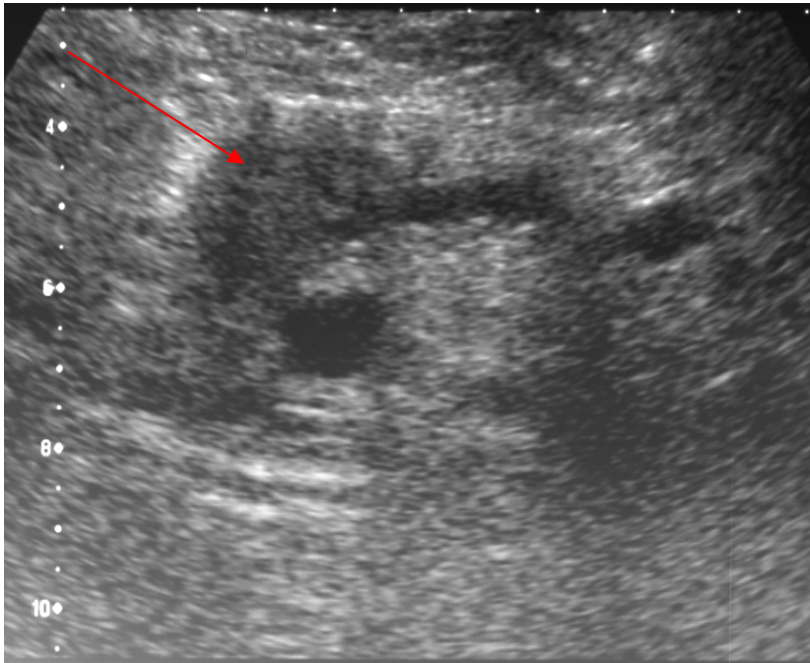
- en première intention si ictère et douleurs abdominales
- Signes indirects : dilatation du canal de Wirsung, atrophie parenchymateuse, dilatation du cholédoque et de la vésicule biliaire
- Signe direct : formation hypo échogène à contours flous

- **TDM +++**

- sans et avec injection, balisage digestif oral à l'eau
- Signe direct : masse hypodense
- Signes indirects : idem écho
- Bilan de non résécabilité : envahissement vasculaire, ganglionnaire, métastases (foie, poumon, péritoine)
- Ddl pancréatite : parfois extrêmement difficile

- **IRM**

moins performant que TDM (résolution spatiale inférieure)



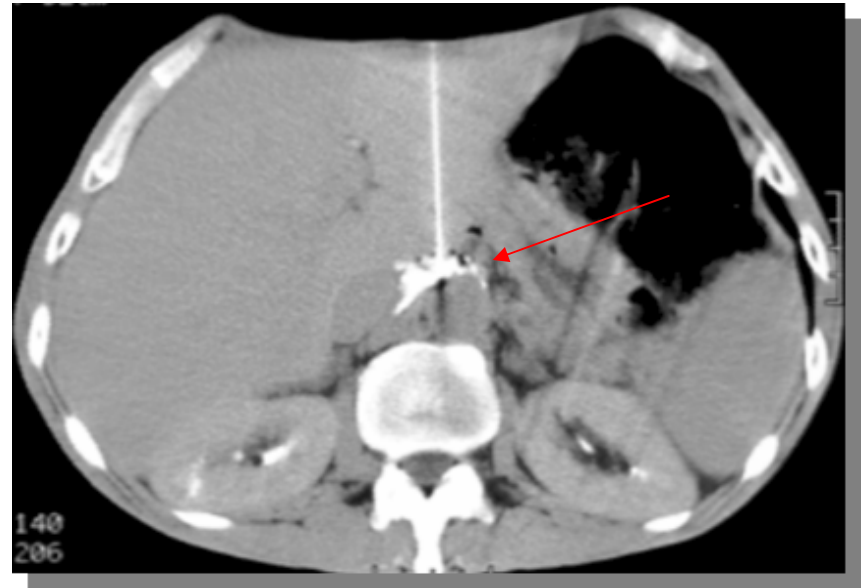
Écho : formation hypo échogène
de la tête du pancréas
adénocarcinome



TDM : masse hypodense
de la tête du pancréas
adénocarcinome

Adénocarcinome du pancréas

- **Echo endoscopie**
petite lésion, cytoponction
- **CPRE**
prélèvement cytologique, rôle thérapeutique (mise en place de prothèse dans la Wirsung)
- **Radiologie interventionnelle**
 - biopsie guidé par échographie ou scanner (mieux par écho endoscopie)
 - drainage biliaire (si obstruction)
 - neurolyse splanchnique (antalgique)



TDM : neurolyse splanchnique

TNM

Tis Carcinome *in situ*

T1 < 2 cm

T2 > 2 cm

T3 tumeur étendue au-delà du pancréas

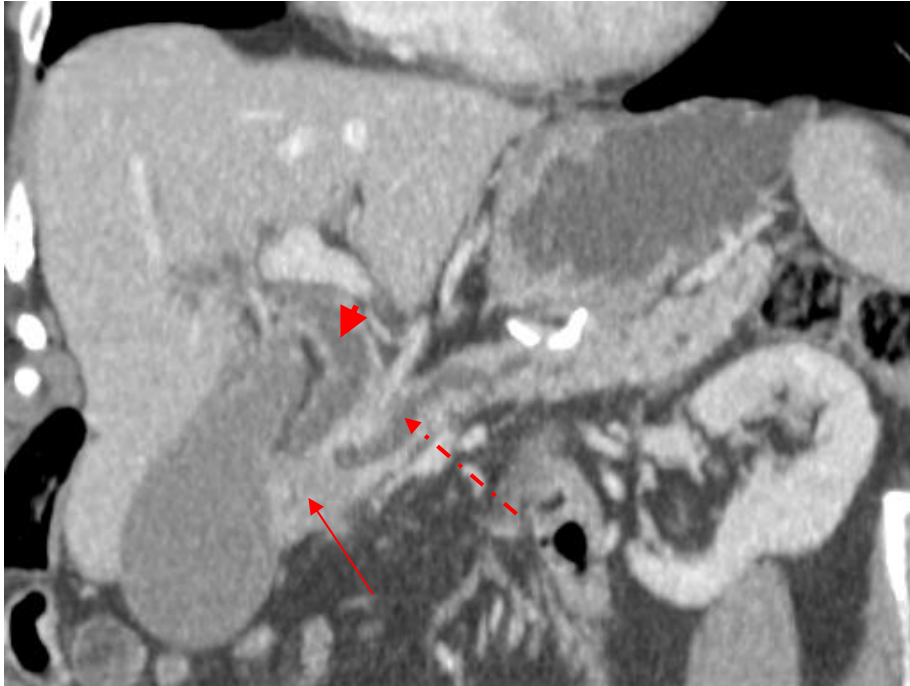
T4 envahissement du tronc coeliaque ou de l'artère mésentérique supérieure

N1 Adénopathies régionales métastatiques

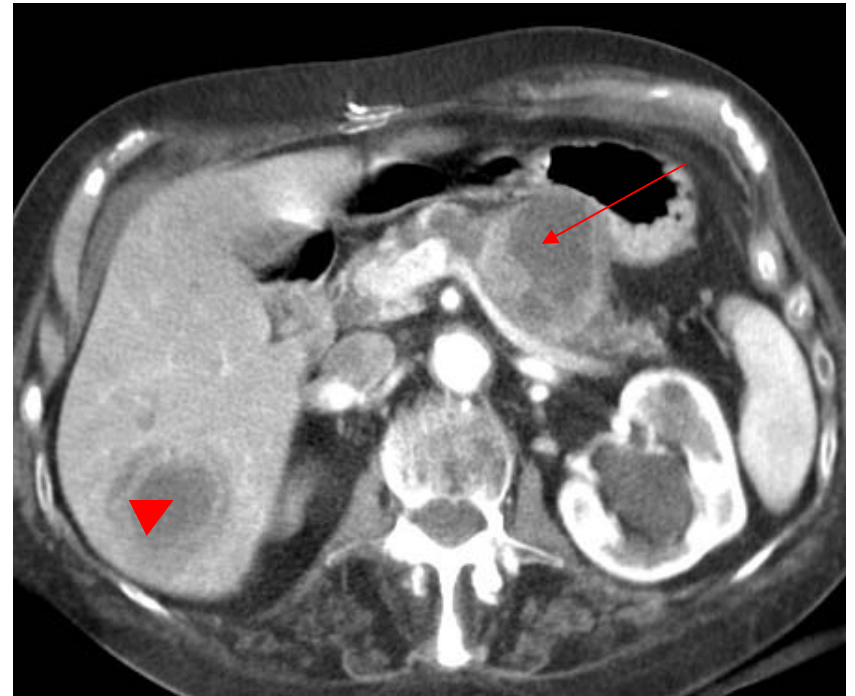
M1 métastase(s) à distance

Autres tumeurs pancréatiques

- **Ampullome**
 - Écho endoscopie, TDM
 - Sténose du bas cholédoque +- Wirsung
- **Tumeurs endocrines**
 - Nombreux types sécrétoires (insulinome, gastrinome...)
 - NEM1, Von Hippel Lindau
 - Critères de malignité : taille, envahissement ganglionnaire, métastases
- **Tumeurs kystiques**
 - Cystadénome séreux : multiloculaire « en rayon de miel », bénin
 - Cystadénome mucineux : uniloculaire, potentiel malin (cystadénocarcinome)
- **Autres**
 - lymphome, métastase, sarcome



TDM : ampullome (flèche),
dilatation du cholédoque (tête de flèche)
et du Wirsung (pointillé)



TDM : Cystadénocarcinome du corps pancréatique (flèche)
Métastase hépatique (tête de flèche)

Références

- A Nchimi et al. : Cancers du pancréas exocrine, Radiodiagnostic IV - Appareil digestif, 33-653-A-10
- D Mathieu et al. : Tumeurs rares du pancréas exocrine, Radiodiagnostic IV - Appareil digestif, 33-655-A-10
- MP Federle et al. : Abdominal, Elsevier, 2004. – 992p