

338. Trouble de l'érection

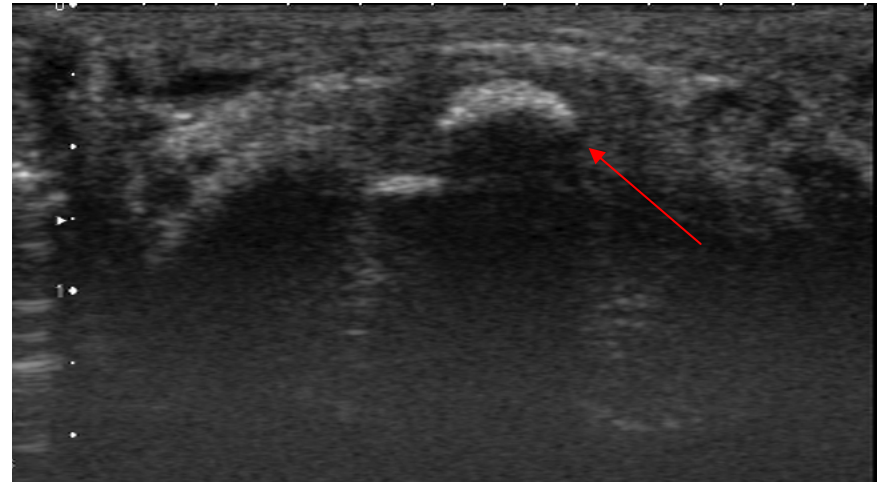
principales hypothèses diagnostiques,
examens complémentaires pertinents

Insuffisance artérielle

- **ASP**
calcifications aorto iliaques
- **Echo doppler ++**
 - étude aorto iliaque, des artères honteuses et des artères de la verge
 - Étude avant et après injection intra caverneuse de PGE
- **Artériographie**
 - Si doute à l'écho doppler
 - Bilan pré thérapeutique++
- **Angio TDM/IRM**
diagnostic et évaluation des sténoses

autres

- **Insuffisance veineuse**
 - Echo doppler : peu spécifique
 - Cavernographie (après cavernométrie) : injection d'iode dans les corps caverneux, recherche une fuite veineuse
- **Maladie de Lapeyronie**
 - Radio standard : plaques calcifiées des corps caverneux
 - Échographie : plaques hyperéchogènes +/- calcifiées
 - IRM : plaques hypoT2, se rehaussant après injection de gadolinium



Echo : plaques calcifiées des corps caverneux
Maladie de Lapeyronie

Références

- MP Federle et al. : Abdominal, Diagnostic Imaging, Elsevier, 2004. – 992p.