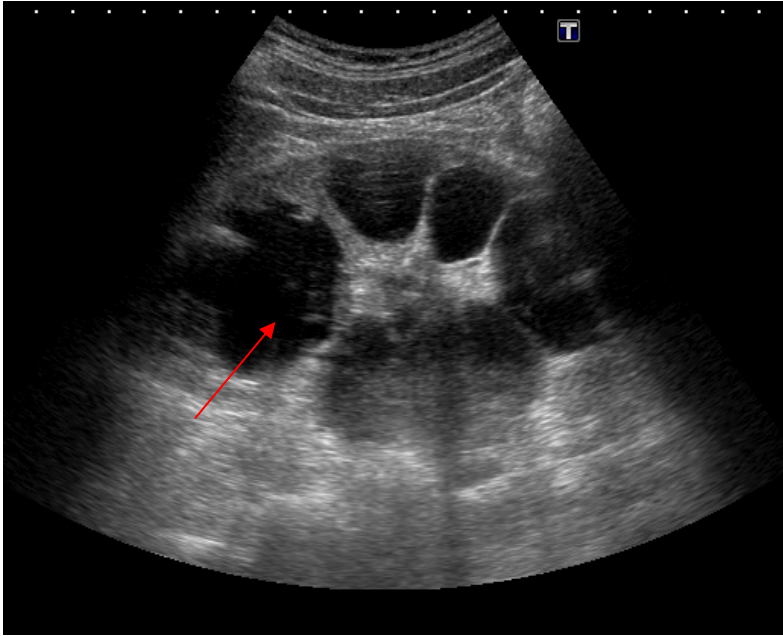


252. Insuffisance rénale aiguë. Anurie

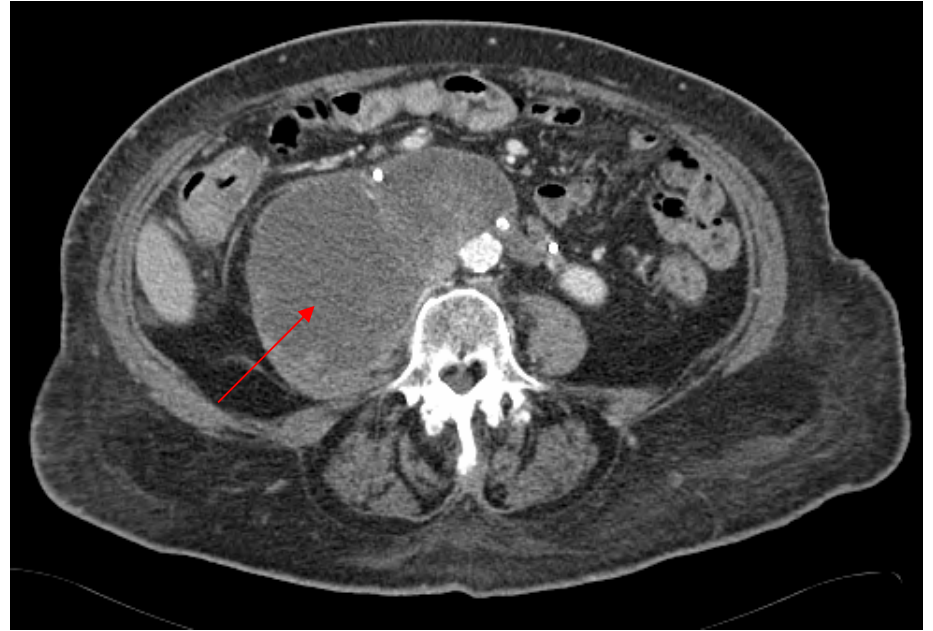
diagnostic, situations d'urgence et
prise en charge

Imagerie en urgence

- Éliminer un obstacle (systématique sauf cause fonctionnelle évidente)
- Échographie en première intention, TDM (sans injection), IRM
- Dilatation des voies excrétrices (faux négatifs : obstruction aigue, fibrose rétro péritonéale, déshydratation), obstacle
- Étiologies
 - néoplasie pelvienne (prostate, vessie, col utérin)
 - compression extrinsèque (fibrose rétro péritonéale, adénopathie)
 - obstacle intrinsèque (lithiase, nécrose papillaire, caillot, tumeur urothéliale)



Echo : dilatation pyélo calicielle



TDM : syndrome de masse rétro péritonéal
Compression urétérale

Références

- MP Federle et al. : Abdominal, Diagnostic Imaging, Elsevier, 2004. – 992p.