

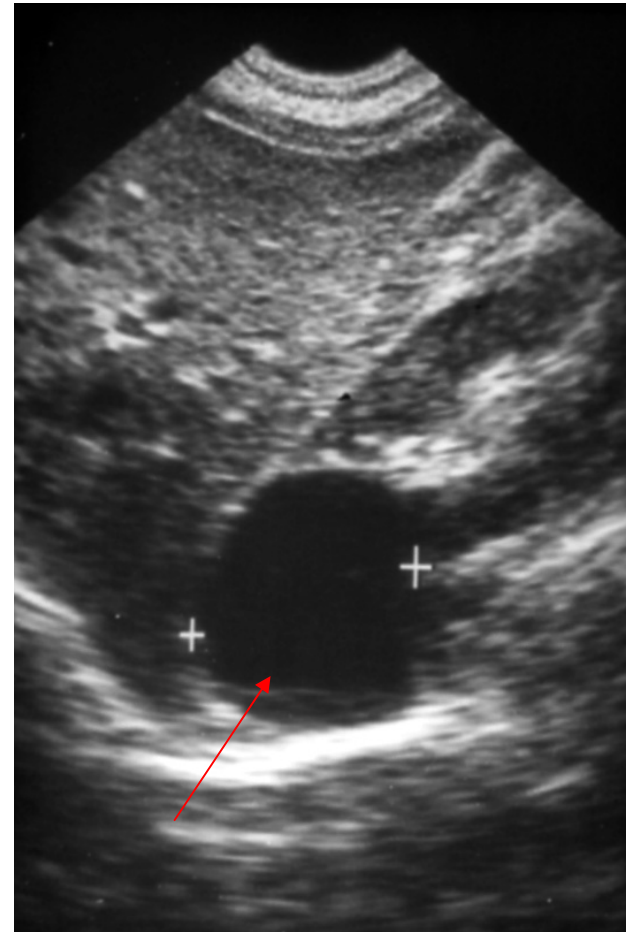
158. Tumeurs du rein

diagnostic

Tumeurs bénignes

Kyste simple

- Fréquent : > 50% après 50 ans
- formation arrondie, homogène, bien limitée, à contours réguliers, sans paroi décelable
- Écho
 - anéchogène avec renforcement postérieur franc
 - avasculaire au doppler
- TDM
 - densité liquidienne (de - 10 à + 20 UH)
 - sans prise de contraste
- IRM :
 - hypoT1, hyperT2
 - sans prise de contraste



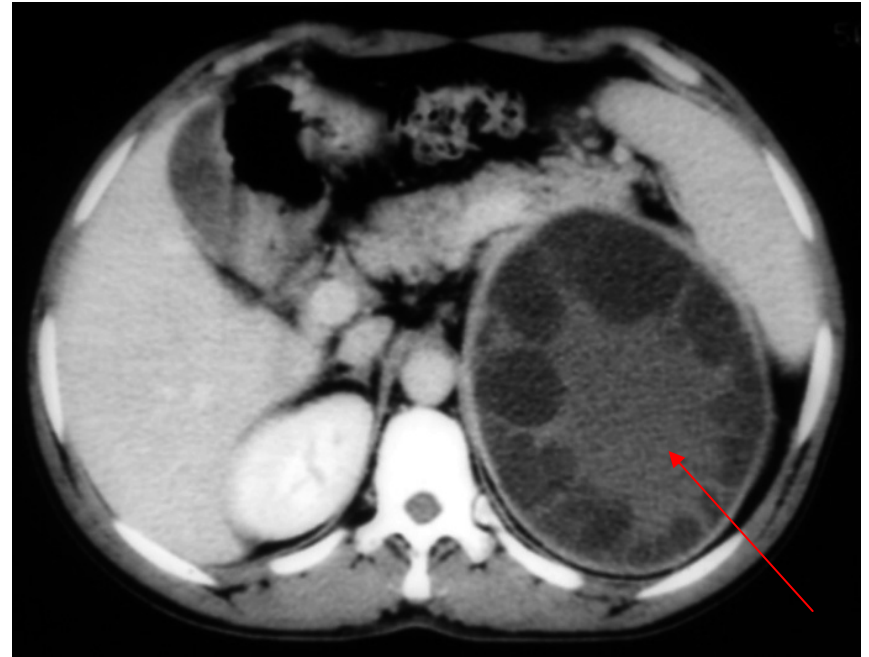
Echo : kyste simple

Tumeurs bénignes

Kyste atypique

- paroi, cloisons, calcifications
- Écho : iso ou hyper échogène
- TDM : contenu hyperdense
- IRM : variable

kyste hémorragique ou infecté
attention au cancer si prise de
contraste

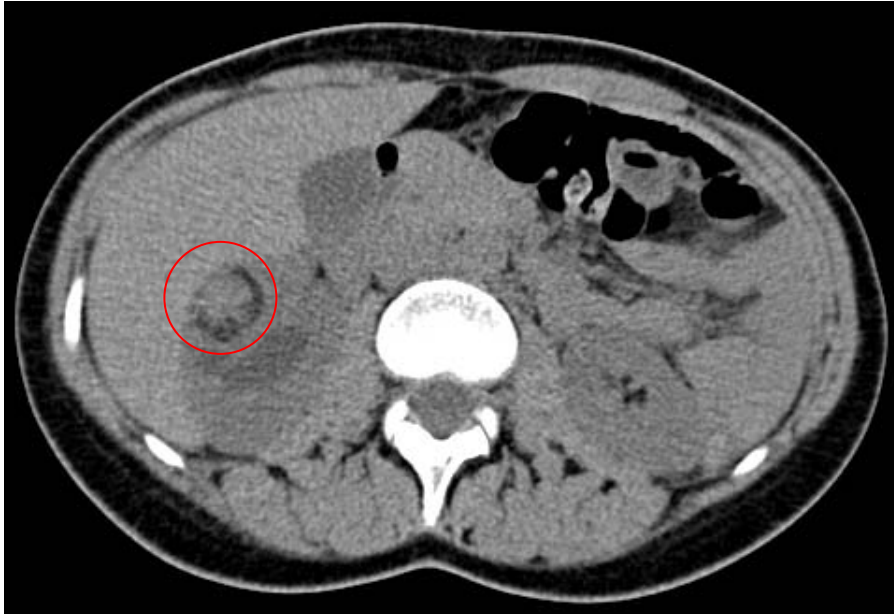


TDM : kyste rénal gauche atypique

Tumeurs bénignes

Angiomyolipome

- 80 % sporadique ; 20 % dans le cadre du sclérose tubéreuse de Bourneville
- Tumeur solide contenant en proportion variable : vaisseaux, muscle lisse et graisse
- Imagerie : composante graisseuse quasi pathognomonique
- Écho : hyper échogène, homogène
- TDM : ilôts graisseux (<20 UH)
- IRM : hyperT1 (intensité diminue par les techniques d'annulation de la graisse)



TDM sans et avec injection d'iode
Formation tissulaire rénale droite
avec zone dense spontanément, centrale (hématique)
et hypodense périphérique (graisse)
angiomyolipome)

Tumeurs malignes

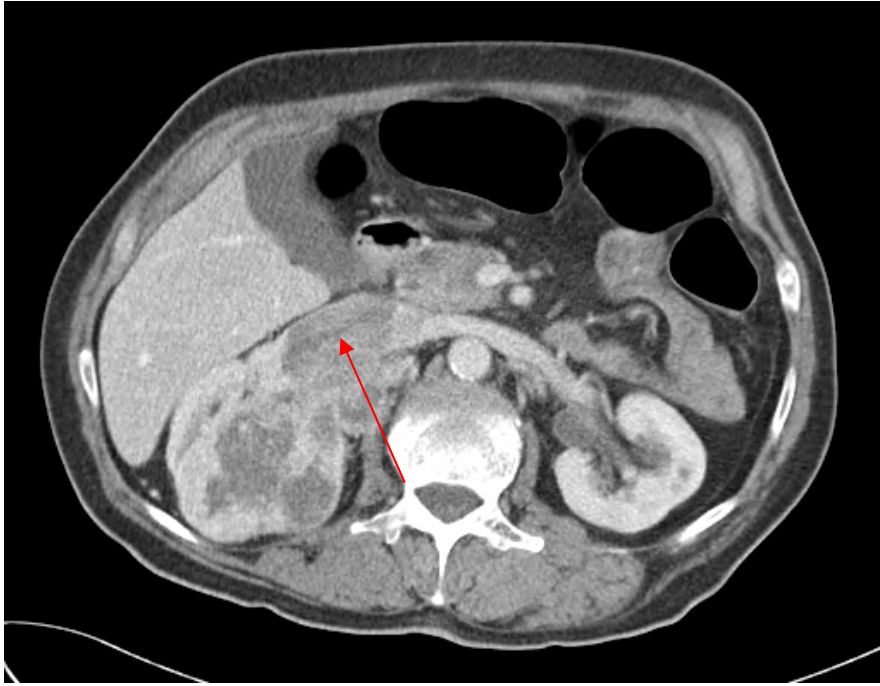
- Carcinome à cellules claires = carcinome à cellules rénales le plus fréquent
- tumeur solide
 - > 4 cm
 - arrondie
 - refoulant parenchyme sain
 - si grande taille : remaniements nécrotico-hémorragiques
 - +/- calcifications intra tumorales, envahissement de la veine rénale
- Écho : masse iso ou hyper échogène, hétérogène avec plages anéchogènes
- Doppler pour l'envahissement veineux



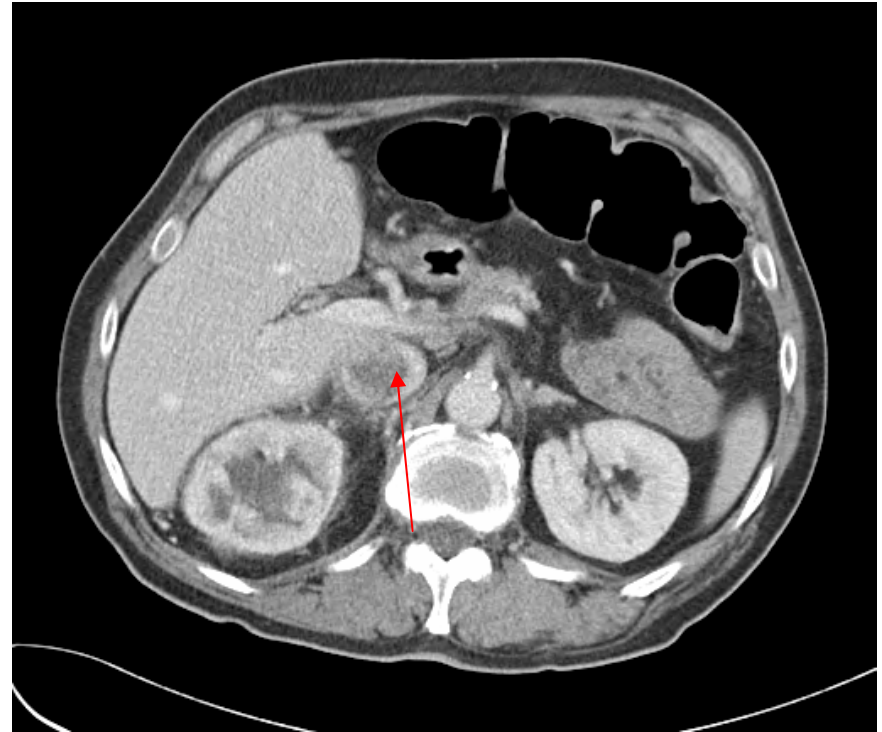
Echo : lésion polaire arrondie, hyper échogène hétérogène (adénocarcinome)

Tumeurs malignes

- TDM : masse hétérogène
- IRM : iso ou hypo T1 au cortex rénal, hyper T2
- Composante solide hyper vascularisée après injection de produit de contraste = rehaussement précoce et intense
- Radiologie interventionnelle : embolisation pré chirurgicale



Tumeur rénale avec envahissement
de la veine rénale



Envahissement de la veine cave inférieure

TNM

- **T**
 1. < 7 cm
 2. > 7 cm
 3. Atteinte de la graisse péri rénale, de la surrénale, thrombus tumoral de la veine cave inférieure

- **N**
 1. Une adénopathie
 2. Plusieurs

- **M**

Références

- MP Federle et al. : Abdominal, Diagnostic Imaging, Elsevier, 2004. – 992p.