

# **131. Artériopathie oblitérante de l'aorte et des membres inférieurs**

diagnostic, situations d'urgence et  
prise en charge, attitude thérapeutique  
et suivi, prise en charge au long cours

# Écho doppler artériel des membres inférieurs

- En **première intention**, avant traitement et pour la surveillance
- **État des lieux**
  - Topographie des lésions,
  - nature (sténose, occlusion)
  - état de la paroi (calcification, ulcération de plaque, thrombus mural)
  - réseau d'amont et d'aval
  - anévrysme associé
- **Sténose**  
morphologie, augmentation des vitesses systoliques, turbulences
- **Occlusion**  
absence de flux doppler

**Index de pression systolique** (cheville/bras) : normale de 0,9 à 1,3

# Angio scanner des membres inférieurs

- **Technique**

scanner avec injection d'iode et reconstructions

- **Indications**

bilan pré chirurgical

- **Avantages**

étude de la paroi artérielle

- **Inconvénients**

- iode (allergie, fonction rénale)
- irradiation
- limites d'analyse (calcifications, retour veineux, réseau distal)



Angio scanner  
occlusion bilatérale d'artères de jambe

# Angio IRM des membres inférieurs

- **Technique**

IRM avec injection de gadolinium et reconstructions

- **Indication**

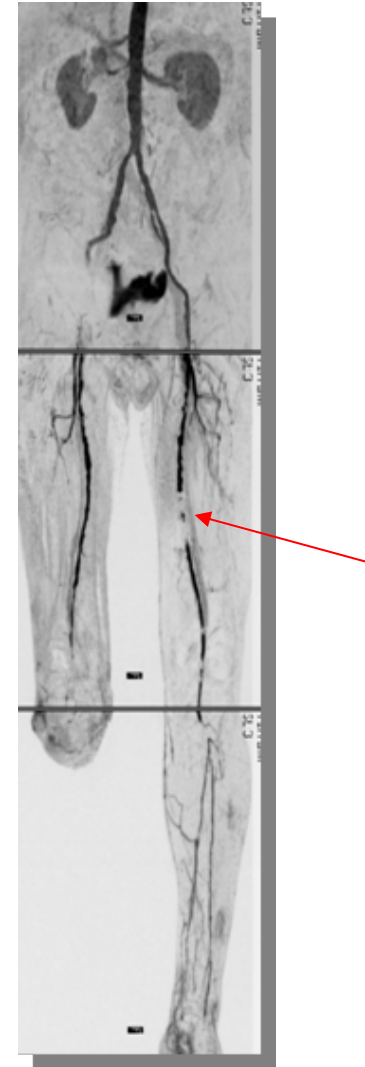
bilan pré chirurgical

- **Avantages**

pas d'injection d'iode

- **Inconvénients**

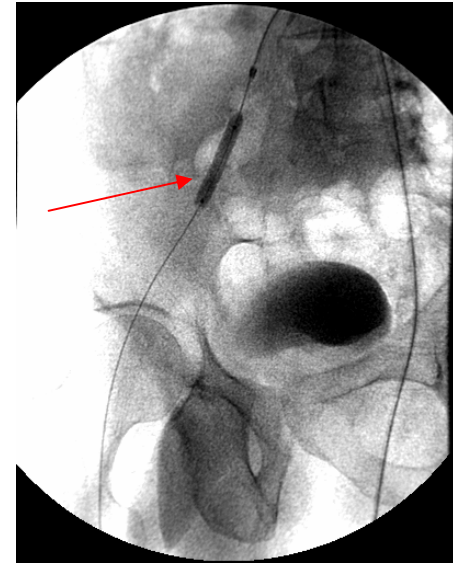
- disponibilité < scanner
- limites d'analyse (réseau distal, retour veineux)



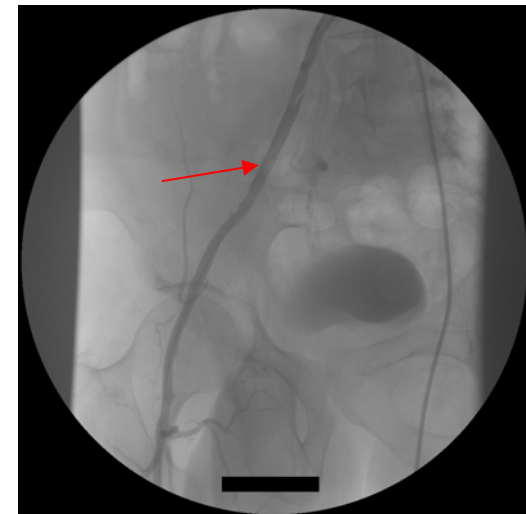
Angio IRM : sténose fémorale commune gauche

# Artériographie des membres inférieurs

- Méthode de référence
- **Technique**  
Seldinger (ponction artérielle), cathéter et injection d'iode (sélectif)
- **Indication :**
  - bilan pré chirurgical de lésions complexes ou distales (mal analysé en angioTDM ou IRM)
  - premier temps d'un traitement endovasculaire
- **Avantages :**  
bilan précis, réseau distal, circulation collatérale, lit d'aval
- **Inconvénients :**  
invasif, iode, irradiation
- **Angioplastie (+- stent) :**  
sténose iliaque ou fémorale courte, concentrique, non ostiale, peu calcifiée et symptomatique



Angioplastie de l'artère iliaque externe droite



Contrôle post angioplastie

# Bilan imagerie de la maladie athéromateuse

- **Encéphale**

- Écho doppler artériel des troncs supra aortiques
- TDM ou IRM encéphalique en fonction

- **Cœur**

- Échographie (+- dobutamine)
- Scintigraphie (thallium, persantine), IRM, coro scanner, coronarographie en fonction

- **Viscères**

- Écho doppler des artères rénales, digestives et de l'aorte
- Angio scanner, angio IRM, artériographie en fonction

## Références

- V Vidal et al. : Diagnostic et thérapeutique de l'athérosclérose des membres inférieurs, Radiodiagnostic III - Coeur-poumon, 32-215-A-15
- O Boespflug et al. : Exploration des vaisseaux des membres inférieurs et de l'aorte abdominale par doppler et échotomographie, Radiodiagnostic III - Coeur-poumon, 32-220-A-15
- P Bourlet et al. : Angioscanner hélicoïdal de l'aorte abdominale, J Radiol 2004;85:870-882