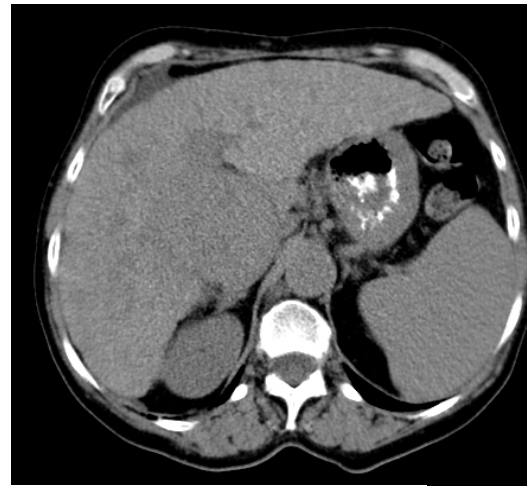


**M. Oh, 54 ans, éthylique chronique et cirrhotique, vient vous voir avec son compte rendu échographique pour sa consultation bi annuelle.**

**L'échographie a retrouvé, en dehors des signes de cirrhose et d'hypertension portale, un nodule du segment IV hypoéchogène mesuré 2,5 cm. Cette formation était absente sur l'échographie précédente. La conclusion du compte rendu est : « formation compatible avec un carcinome hépatocellulaire ».**

1. Commentez ce résultat ? Quel élément indispensable manque pour votre raisonnement diagnostique ?

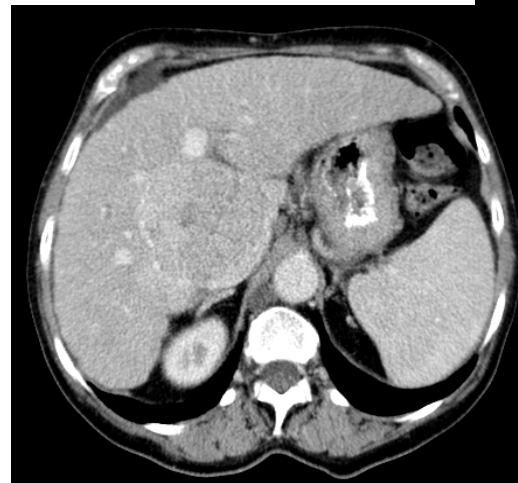
2. Les alpha foeto protéines sont à 4 fois la normale.  
Vous demandez un scanner.  
L'aspect est il typique d'un  
carcinome hépato cellulaire  
? Justifier



Scanner sans injection



Temps artériel



Temps portal

2. Si ce scanner n'est pas typique d'un CHC. Quel examen à visée diagnostic demandez vous ?
  
3. Même question si le scanner est typique ?
  
4. Quels sont les différents traitements possibles du CHC (sans les indications) ?