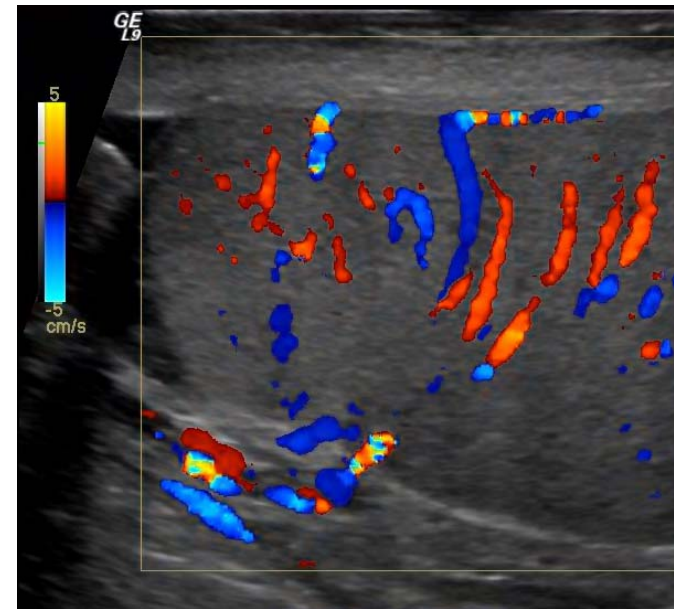
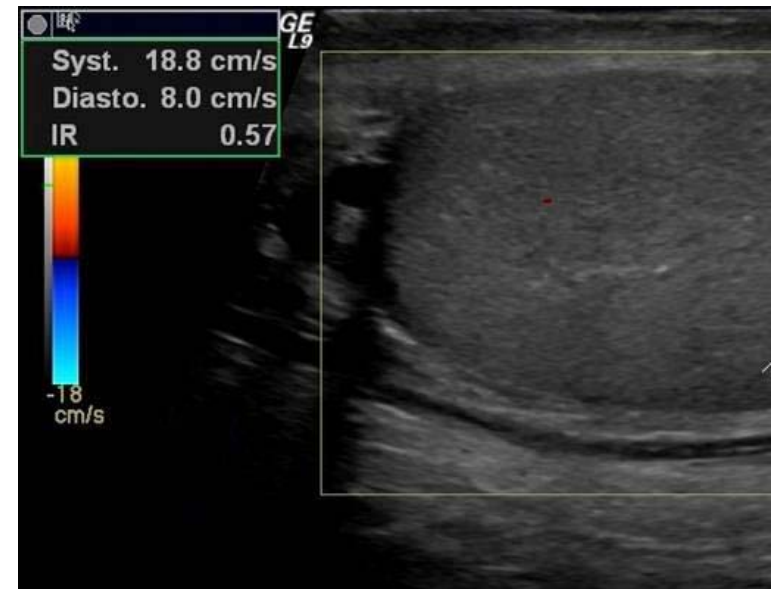


**Le jeune Patrick, 14 ans, est amené aux urgences par ses parents pour douleurs scrotales droites aigues survenue lors d'un cours de judo une heure avant. Il présente des nausées et des vomissements, ainsi qu'un fébricule à 37,8 °C. Le testicule est inflammatoire, en position intermédiaire. Le signe de Prehn n'est pas retrouvé.**



Testicule gauche

1. Quels sont les deux diagnostics pouvant être évoqués devant ce tableau clinique ?
2. Quel examen d'imagerie peut être utile dans ce cas ?
3. Quelle est la principale anomalie visible sur l'iconographie ? Quel est le diagnostic retenu ?
4. Dans quel délai optimal doit être pris en charge cette pathologie ?



Testicule droit