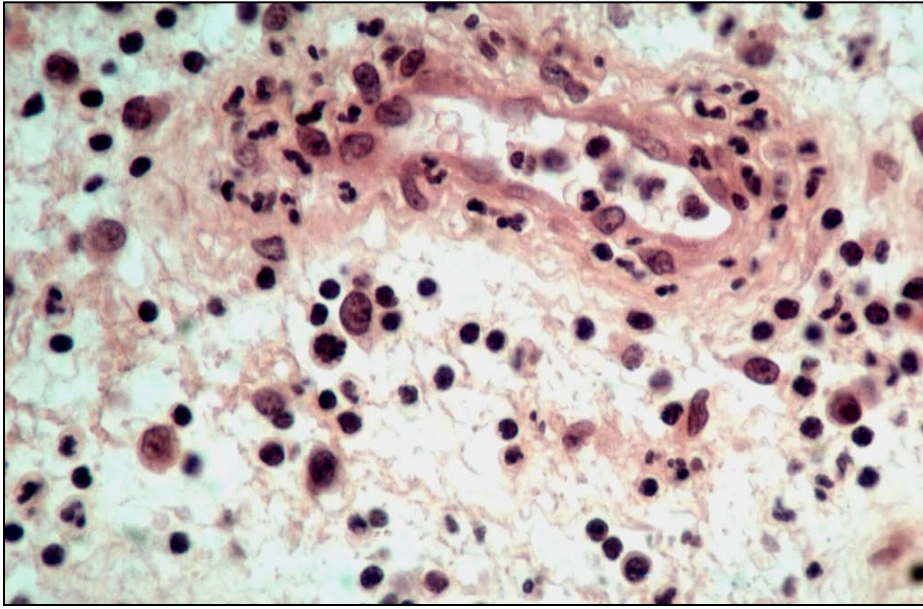


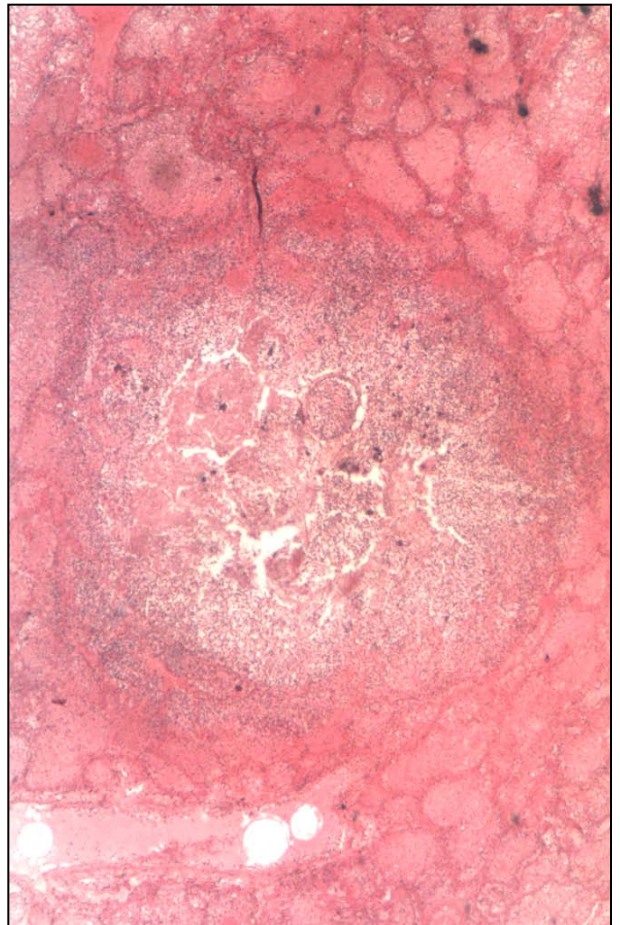
INFLAMMATION AIGUE



Phénomènes vasculaires de l'inflammation: vasodilatation- diapédèse des polynucléaires- œdème interstitiel

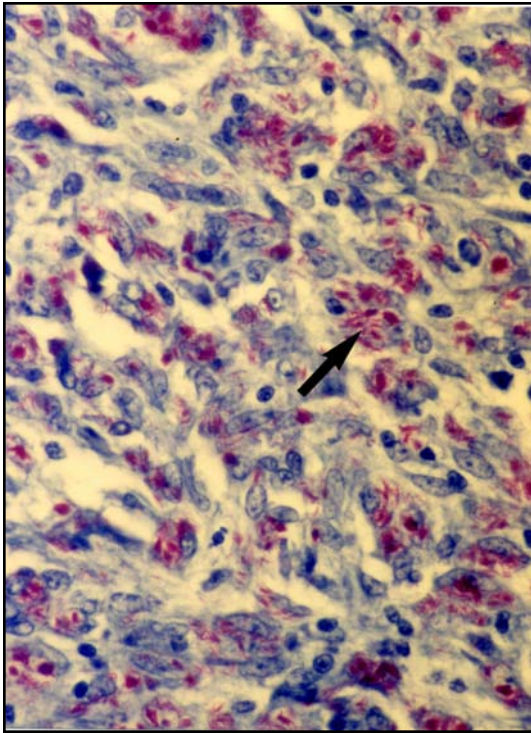


Bronchopneumonie: aspect macroscopique

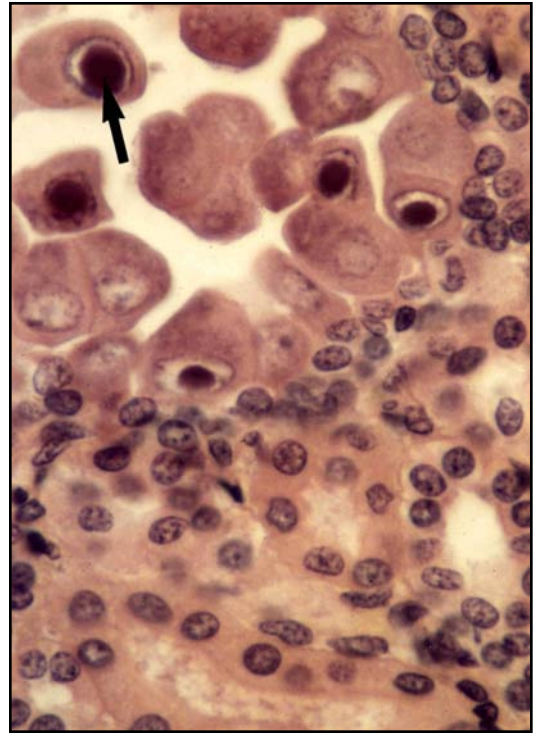


Bronchopneumonie: aspect microscopique

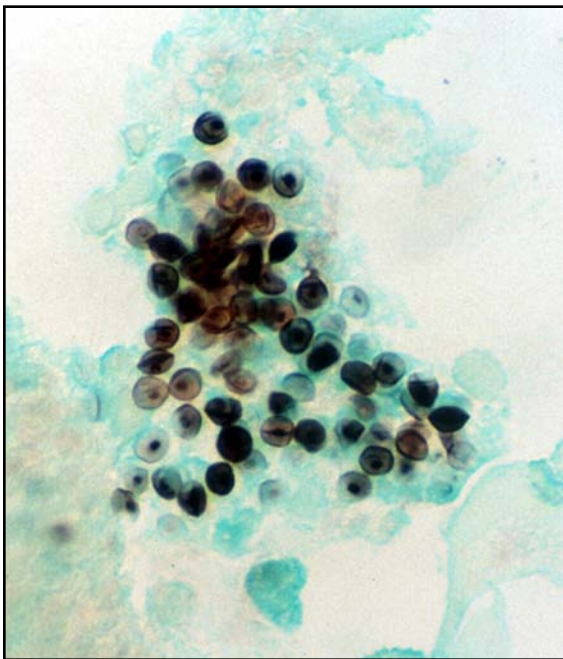
INFLAMMATION SPECIFIQUE



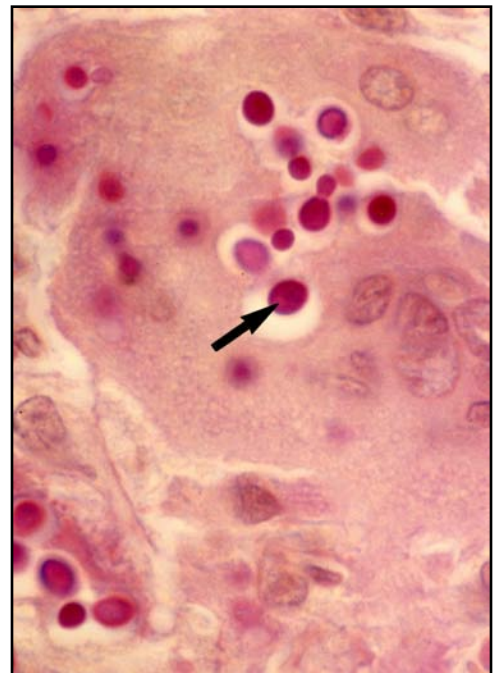
Mycobactérie atypique au cours du SIDA: présence de très nombreux bacilles dans les cellules histiocytaires (Ziehl)



CMV dans un rein de nouveau-né: volumineuse inclusion nucléaire.

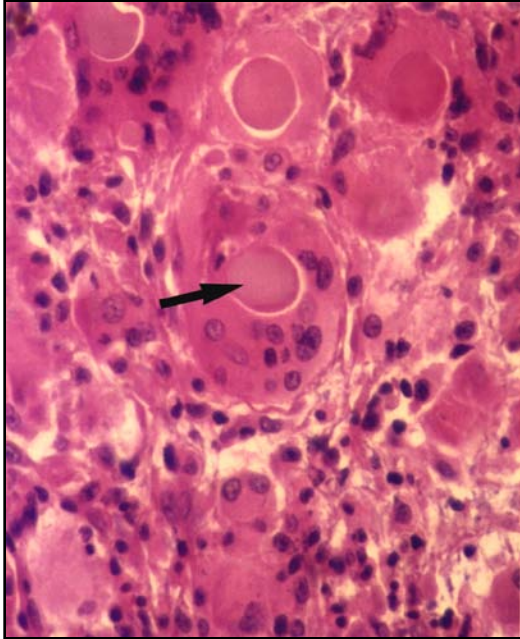


Pneumocystis carinii chez un SIDA: matériel de lavage alvéolaire.

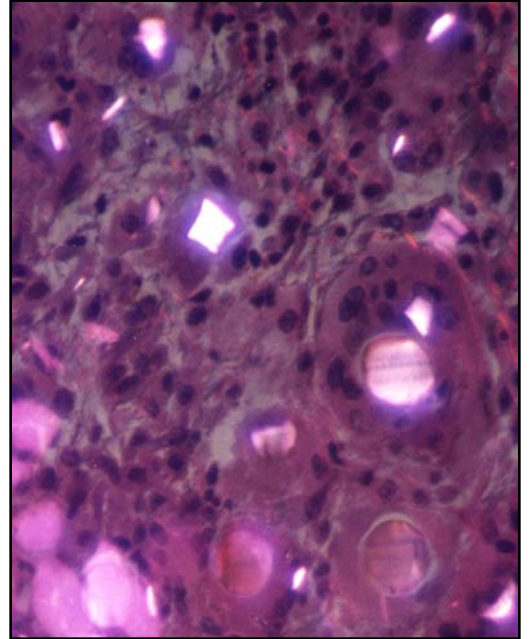


Sujet immunodéprimé: cryptococcus dans les cellules géantes

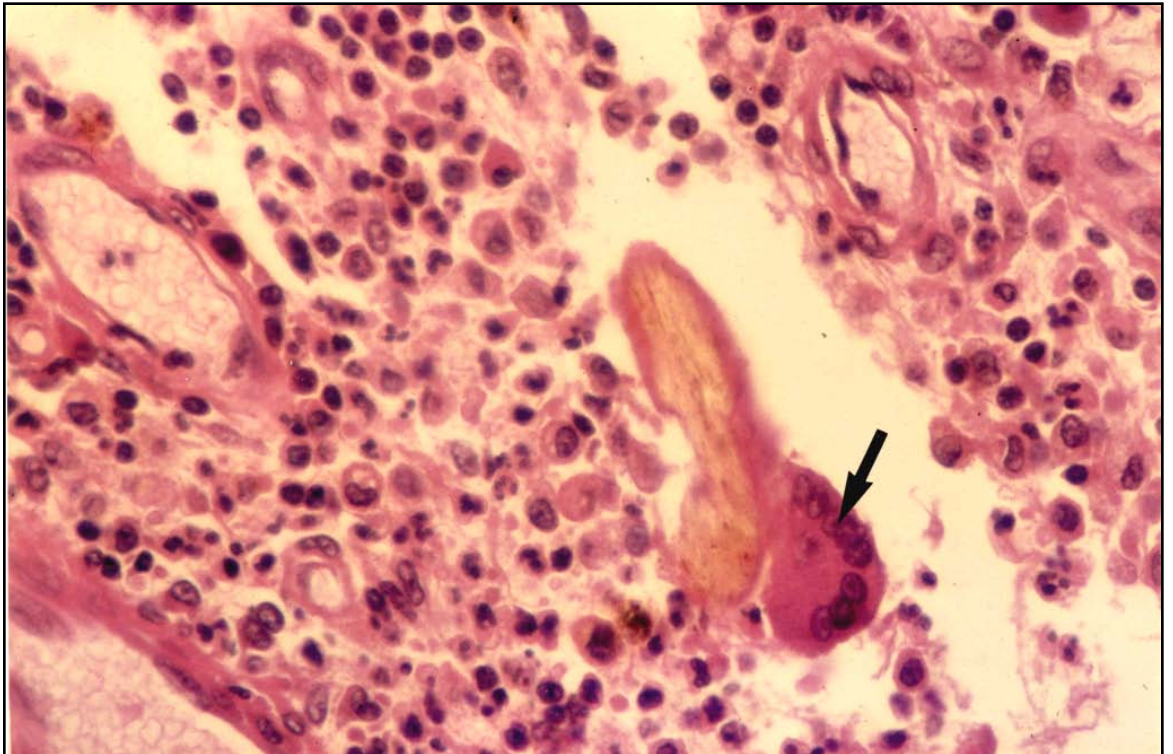
GRANULOME A CORPS ETRANGER



Granulome autour d'un matériel chirurgical



Biréfringence en lumière polarisée



Sinus pilonidal: cellule géante autour d'un poil; infiltrat lympho-plasmocytaire