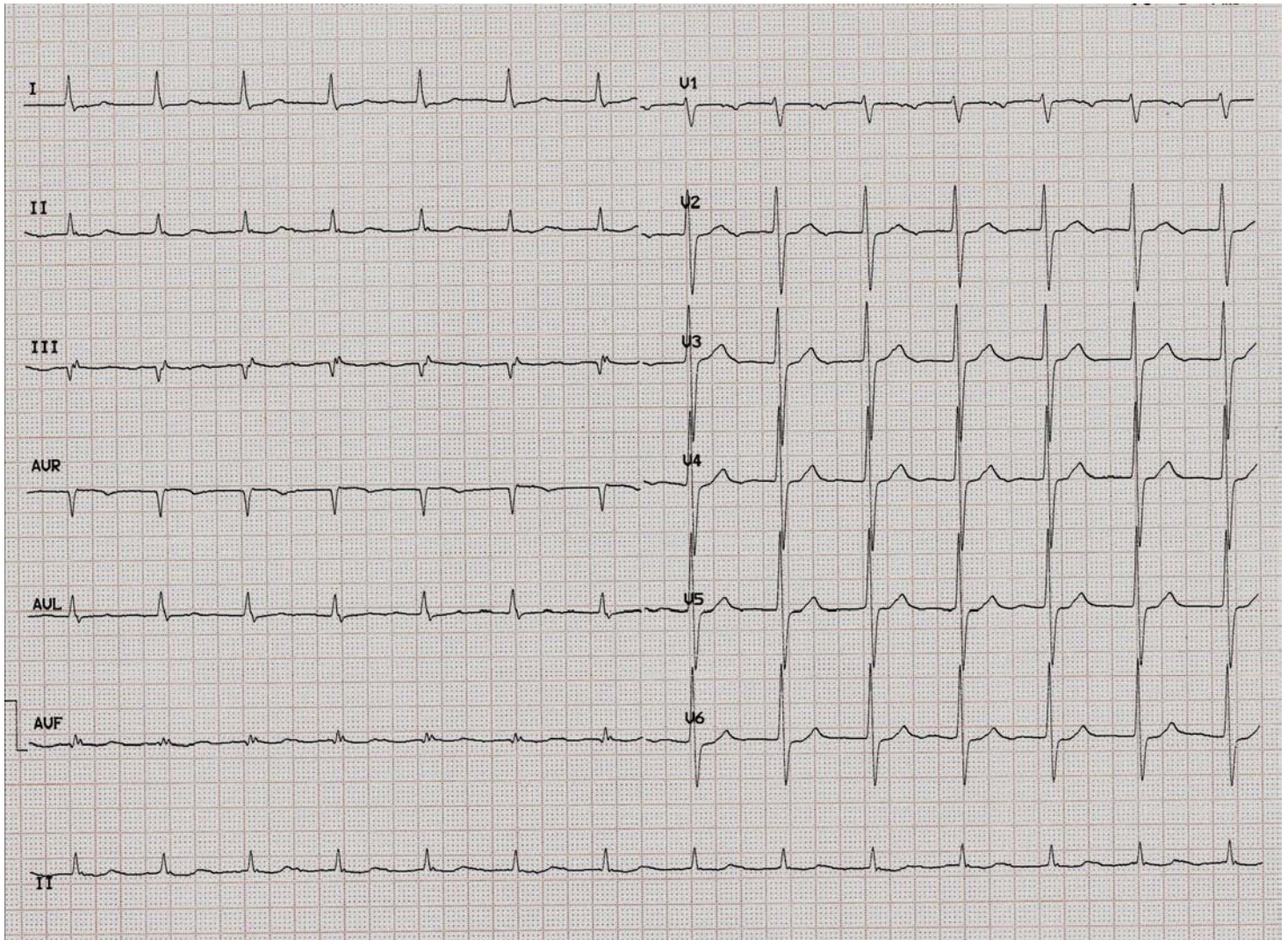


**Monsieur T..., 72 ans, était traité par FLECAÏNE LP 200mg depuis 4 ans pour prévenir la rechute d'une FA.**

**Depuis quelque temps, il se sent fatigué. Vous avez noté un pouls un peu lent, et le tracé vous montre :**

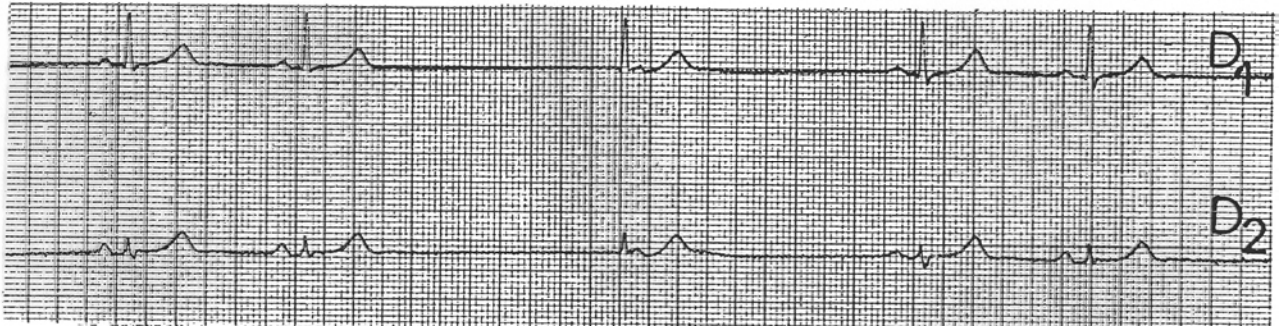


**Quelle prescriptions ?**

**Vous étiez passé à amiodarone, 1 cp 5 fois par semaine, en surveillant la fréquence cardiaque.**

**Depuis la dernière consultation, il y a trois mois, il se sent à nouveau fatigué et se plaint de quelques signes d'instabilité. Le pouls reste presque régulier mais un peu lent.**

**Le tracé :**



**Quelles hypothèses ?**

**Quelles prescriptions ?**

**Vous avez pu continuer avec amiodarone, en réduisant la posologie à 3 cp / semaine.**

**Depuis quelque temps, il ressent des palpitations, et il a un peu maigri.**

**Quelles prescriptions ?**