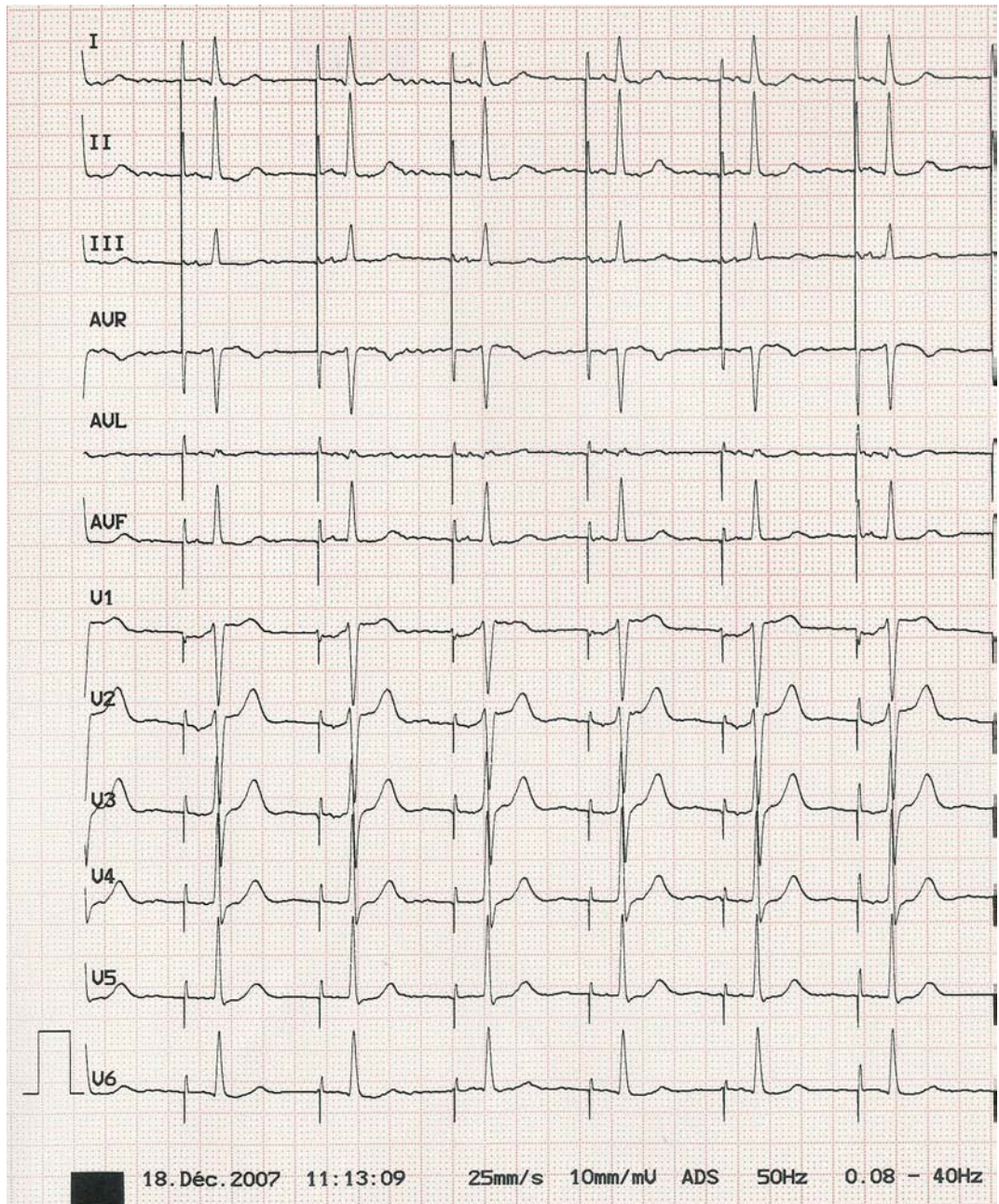


Mme G... consulte pour la réapparition de malaises et de syncopes.

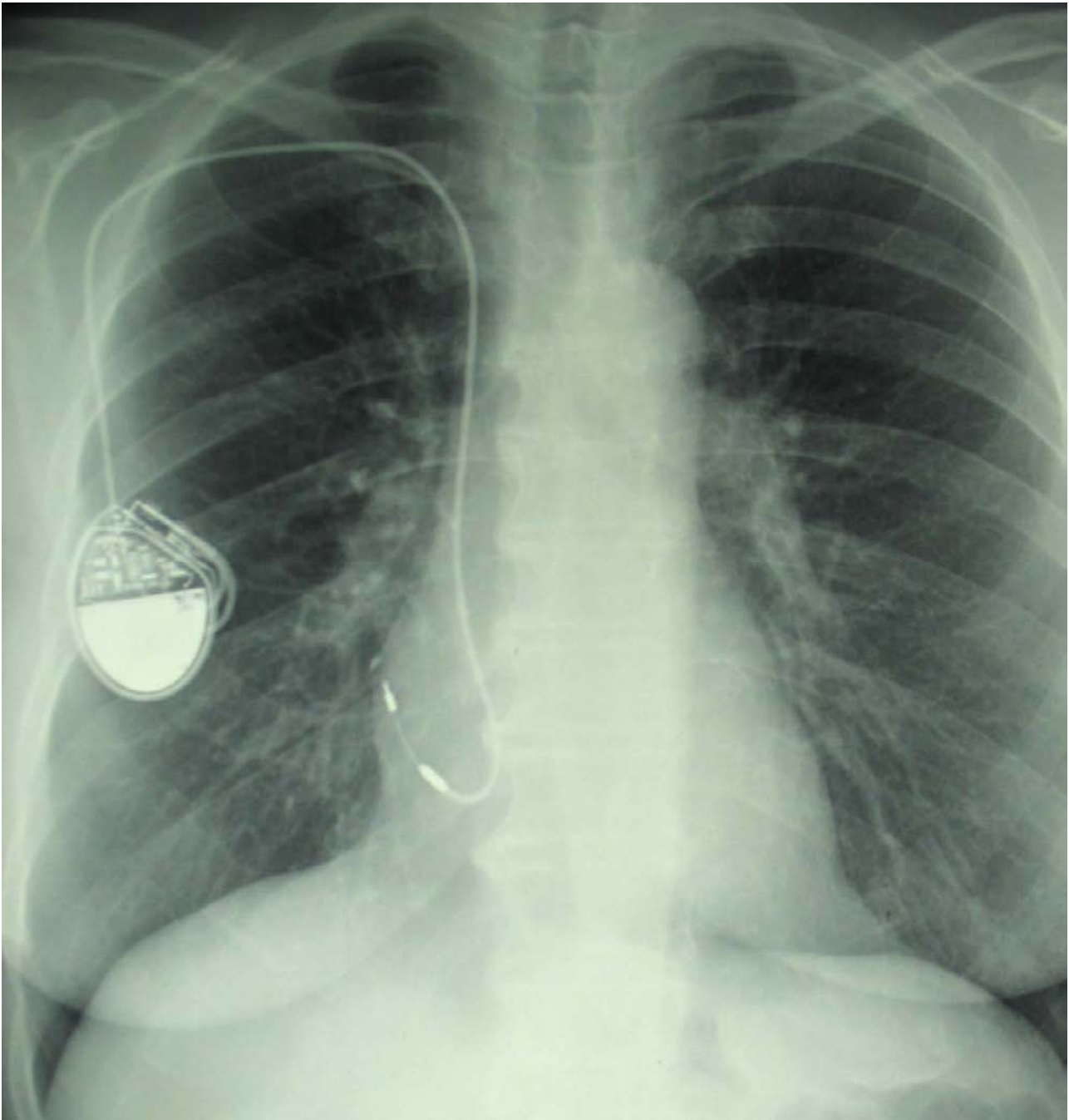
Il y a 12 ans, on avait dû la traiter pour cela et elle vous dit qu'on lui a « mis une pile ».

Ex clinique : RAS pouls régulier

ECG



Rx



Quelles sont vos hypothèses

Quels examens complémentaires envisagez vous ?