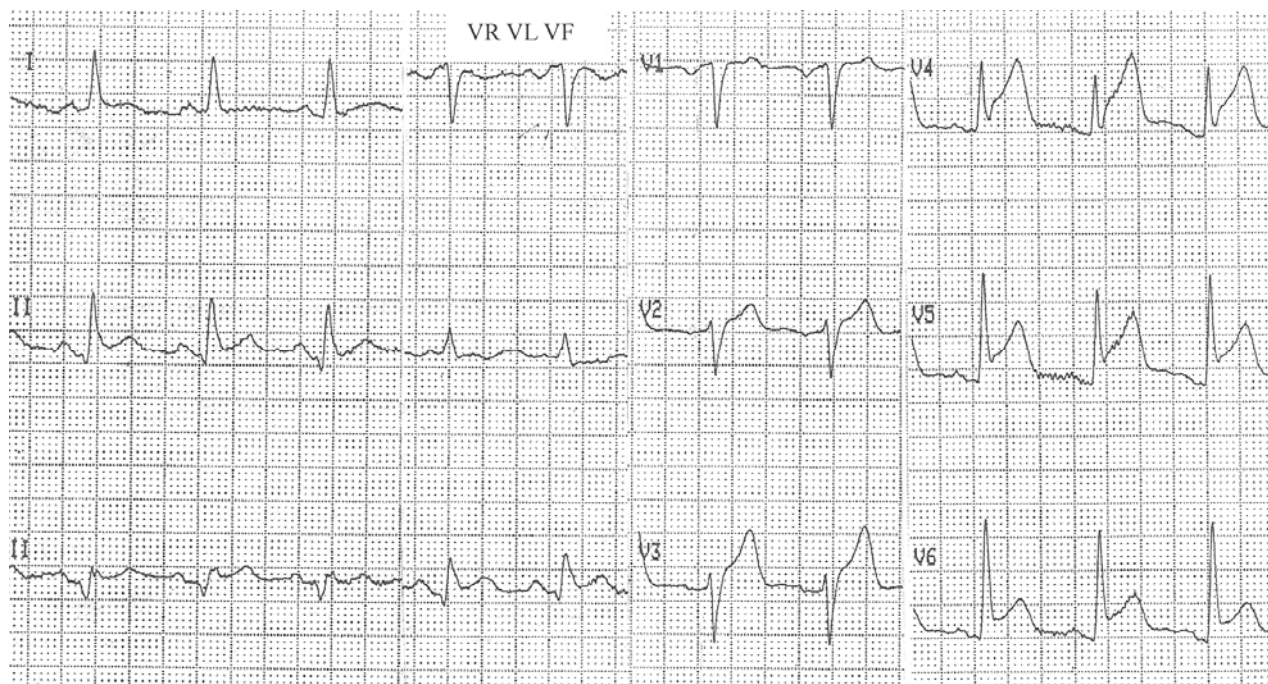


Dossier 1

Monsieur L., 48 ans, chauffeur de poids lourd, a été hospitalisé en urgence par le SAMU pour une douleur thoracique durant depuis une heure et demie, avec l'ECG ci-dessous.



Cet homme fumait un paquet de cigarettes par jour.

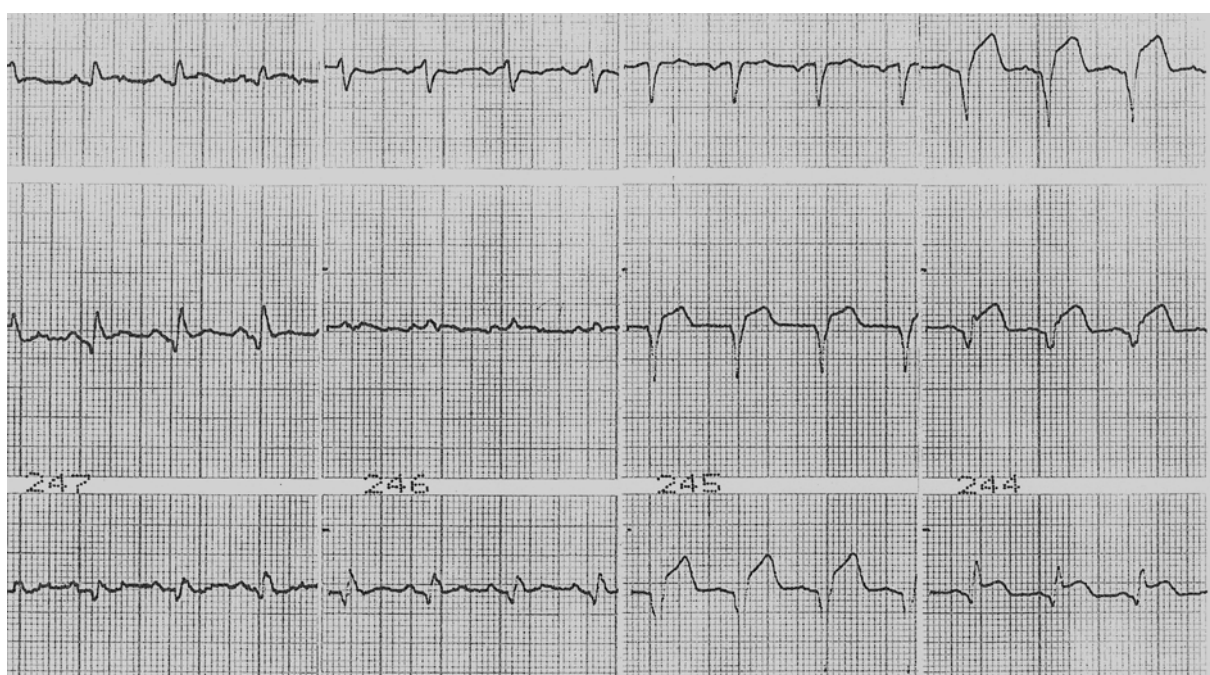
Son médecin du travail avait noté une PA à 150/90.

Un bilan lipidique avait été demandé par son médecin de famille l'an dernier, et avait conduit à lui proposer des mesures diététiques, qu'il n'a pas appliqués (chol total: 2,60 g/l, HDL chol : 0,35, LDL chol : 1,98 g/l, triglycérides : 1,75 g/l) .

Du coup, il n'a pas reconsulté et ne prend aucun traitement.

Il a été traité par angioplastie primaire, avec une reperméabilisation de l'artère responsable, sans sténose résiduelle après implantation d'une endoprothèse. Le restant du réseau artériel était satisfaisant.

L' ECG au 2e jour est le suivant:



- 1) Pensez vous que le dégât est important ?**
- 2) Quelles sont les trois axes du bilan à réaliser maintenant ?**
- 3) Quels examens complémentaires demandez vous et qu'en attendez vous?**
- 4) Ces examens n'ayant pas montré de menace supplémentaire, en dehors du dégât déjà constitué, quelles sont vos propositions thérapeutiques, et d'abord non médicamenteuses, en les détaillant ?**
- 5) Et maintenant médicamenteuses (DCI, présentation, posologie)**
- 6) Quelle surveillance prévoyez vous, à quelle échéance ?**
- 7) Peut -il reprendre son travail, et quand ?**
- 8) Vis-à-vis de la Sécu ?**