

Vous êtes appelé à 20 heures auprès de cet homme de 48 ans car depuis $\frac{3}{4}$ d'heure, il présente une douleur rétrosternale haute à type de brûlure. Elle a débuté à son travail, au bureau (Douane de Bourg Madame), et l'a amené à rentrer à son domicile, tout proche.

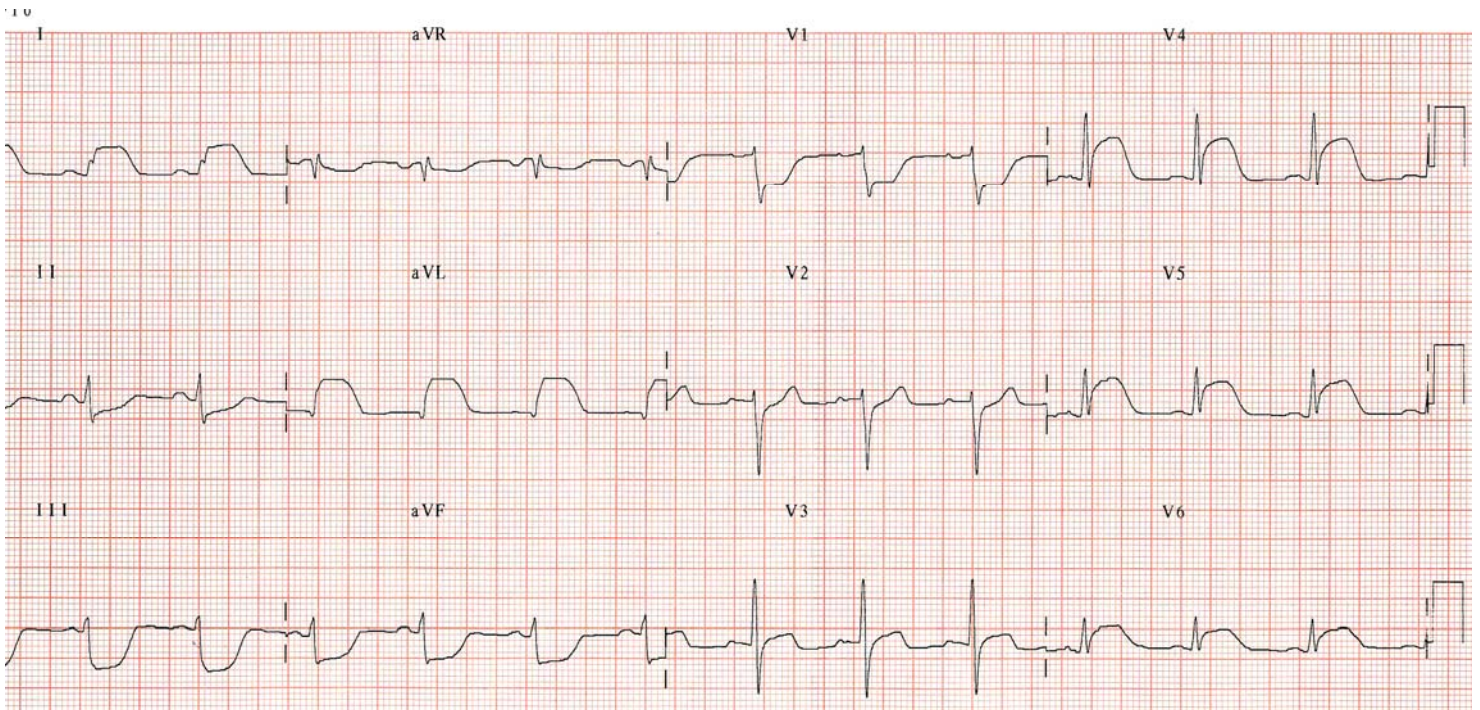
Elle ne s'est pas calmée.

Il est un peu nauséux, avec quelques sueurs. Il n'y a pas de position qui le calme.

Il est fumeur, mais ne décrit pas d'autre antécédent.

L'examen clinique montre une pression artérielle à 140 / 83, un cœur régulier, et une auscultation cardiaque, pulmonaire et vasculaire sans particularité.

L'ECG que vous réalisez sur place montre le tracé joint.



Question n° 1 :

Quel diagnostic évoquez vous et pourquoi ?

Question n° 2 :

Quelle est votre prise en charge initiale sur le plan thérapeutique ?

Quel est son objectif ?

Donnez toutes vos prescriptions, détaillées

Question no 3 :

Quelles précautions doivent être prises vis à vis de votre proposition thérapeutique ?

Question no 4 :

Quelle surveillance préconisez vous ?

Question no 5 :

Une heure plus tard, la douleur persiste toujours, bien qu'atténuée et l'ECG ne s'est pas amélioré . Quelle autre approche envisagez vous ?

Question no 6 :

Son état s'est amélioré après votre traitement, la douleur a disparu. Sur quels éléments pouvez vous maintenant juger de la sévérité de l'état de ce patient