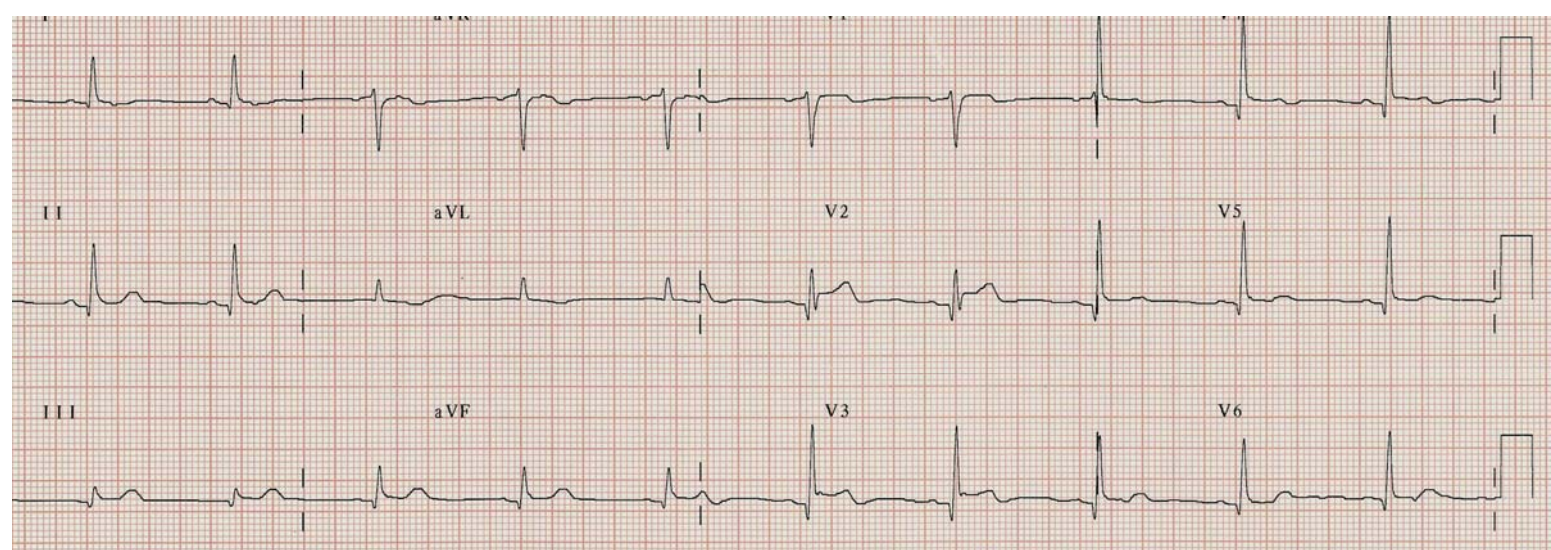


**Vous êtes appelé à 18 heures auprès de cet homme de 48 ans car depuis 3/4 d'heure, il présente une douleur rétrosternale haute à type de brûlure. Elle a débuté à son travail, au bureau , et l'a amené à rentrer à son domicile, tout proche, à 6 Km de Limoux. Elle ne s'est pas calmée. Il est un peu oppressé, avec quelques sueurs. Il n'y a pas de position qui le calme. Il est fumeur, mais ne décrit pas d'autre antécédent. L'examen clinique montre une pression artérielle à 140/ 83, symétrique, un coeur régulier, et une auscultation cardiaque, pulmonaire et vasculaire sans particularité. L'ECG que vous réalisez sur place montre le tracé joint.**



**1 – Analysez le tracé**

**2 – La visualisation de son artère coronaire gauche :**



**IVA 2**

**Commentez cette opacification**