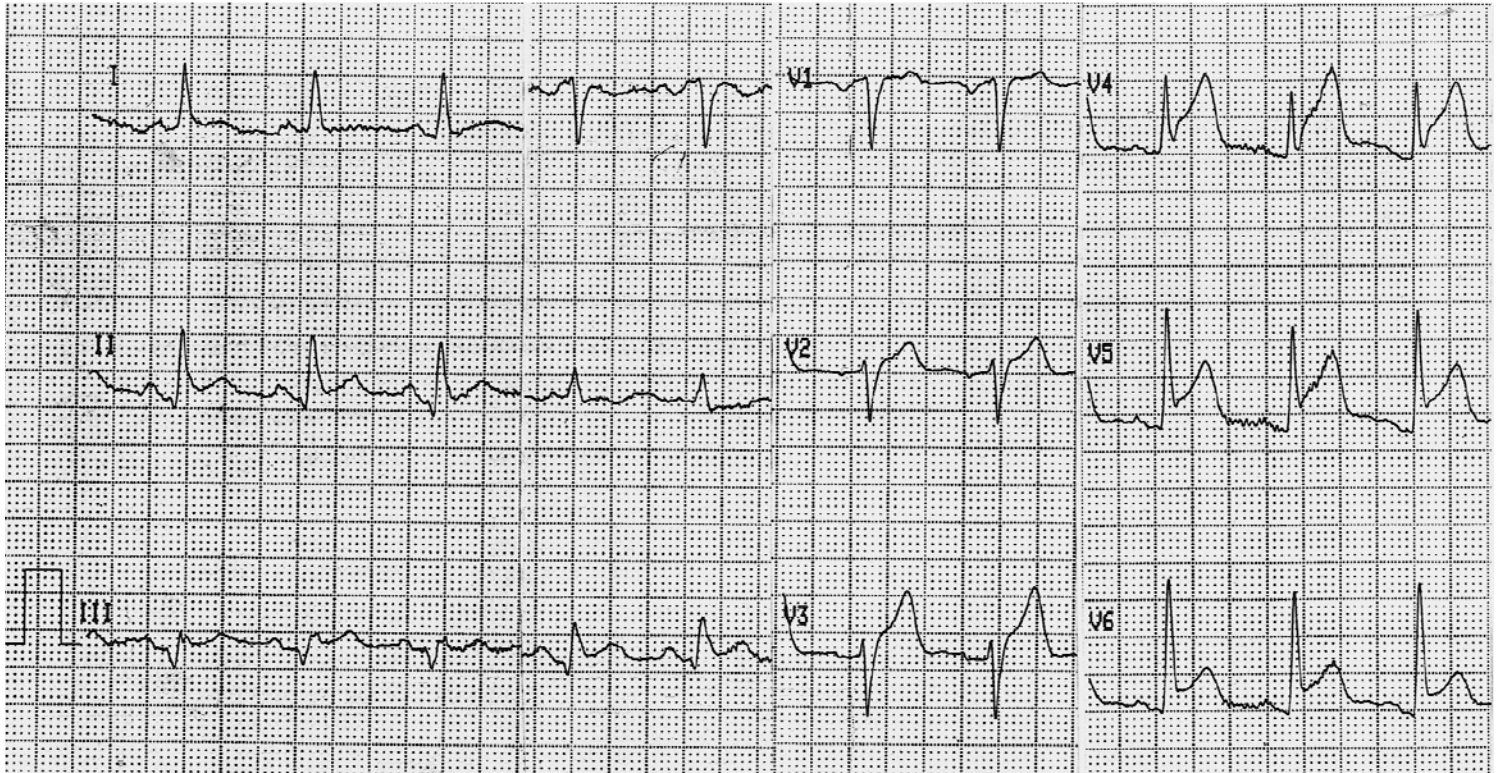


### Cas clinique

Monsieur L., 48 ans, chauffeur de poids lourd, a été hospitalisé en urgence par le SAMU pour une douleur thoracique durant depuis une heure et demie, avec l'ECG ci-dessous.



VR VL VF

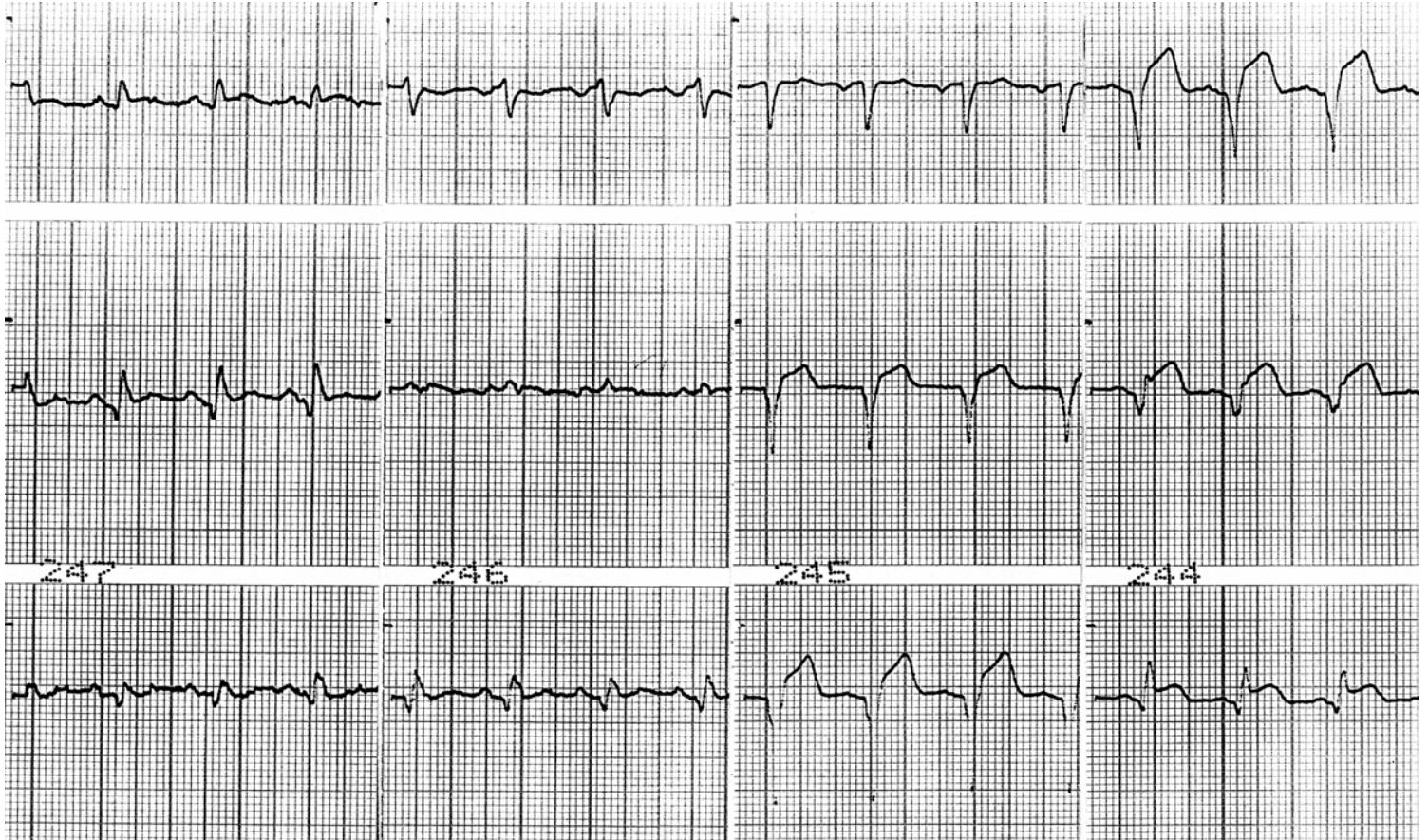
Cet homme fumait un paquet de cigarettes par jour.

Son médecin du travail avait noté une PA à 150 / 90.

Un bilan lipidique avait été demandé par son médecin de famille l'an dernier, et avait conduit à lui proposer des mesures diététiques, qu'il n'a pas appliqués ( chol total : 2,60 g/l, HDL chol : 0,35, LDL chol : 1,98 g/l, triglycérides : 1,75 g/l ). Du coup, il n'a pas reconsulté et ne prend aucun traitement.

Il a été traité par angioplastie primaire, avec une reperméabilisation de l'artère responsable, sans sténose résiduelle après implantation d'une endoprothèse. Le restant du réseau artériel était satisfaisant.

L' ECG au 2<sup>e</sup> jour est le suivant :



- 1 ) Pensez vous que le dégât soit important ?
- 2 ) Quelles sont les trois axes du bilan à réaliser maintenant ?
- 3 ) Quels examens complémentaires demandez vous et qu'en attendez vous ?
- 4 ) Ces examens n'ayant pas montré de menace supplémentaire, en dehors du dégât déjà constitué, quelles sont vos propositions thérapeutiques, et d'abord non médicamenteuses, en les détaillant ?
- 5 ) Et maintenant médicamenteuses ( DCI ou nom commercial, présentation, posologie )
- 6 ) Quelle surveillance prévoyez vous , à quelles échéances ?
- 7 ) Peut - il reprendre son travail, et quand ?